

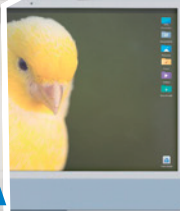


KONICA MINOLTA

bizhub C3100i

Kolorowa drukarka A4

**BIZHUB
I-SERIES TO
SPOSÓB NA
INTELIGENTNĄ
PRACĘ**
RETHINK IT



Giving Shape to Ideas

KORZYŚCI DLA KLIENTA



Łączność z urządzeniami przenośnymi

Dzięki innowacyjnym technologiom mobilnym Konica Minolta możesz drukować w dowolnym miejscu i o każdej porze



Zrównoważony rozwój

Liczne funkcje eco, dzięki którym zużycie energii jest mniejsze

OPCJE

1 RODZAJ NOŚNIKA

Podajnik
PF-P26

2 RODZAJ NOŚNIKA (WYJŚCIE)

Zszywacz
EH-T592



LEGENDA

- Wymagane opcje
- Opcja
- Ta opcja może być zainstalowana tylko razem z odpowiednią opcją powyżej

FUNKCJE WYKAŃCZANIA



Dupleks



Zszywanie
w rogu
(offline)

OPIS

RODZAJ NOŚNIKA (WEJŚCIE)

PF-P26 Kaseta na papier 250 arkuszy, A4, 60-176 g/m²

RODZAJ NOŚNIKA (WYJŚCIE)

Wygodny zszywacz EH-T592 Wygodne zszywanie do 50 arkuszy w zestawie.

DANE TECHNICZNE

SPECYFIKACJA SYSTEMU

Szybkość A4	Do 31/31 str./min (mono/kolor)
Prędkość w trybie autoduplex A4	Do 19/19 str./min (mono/kolor)
Czas oczekiwania na pierwszy wydruk A4	10,0/11,0 s (mono/kolor)
Czas nagrzewania	Ok. 35 s (mono/kolor) ¹
Technologia obrazowania	LED
Technologia tonera	Toner polimeryzowany
Rozmiar panelu/rozdzielczość	2 liniowy wyświetlacz LCD / 240 x 48
Pamięć systemu	512 MB (standard./maks.)
Interfejs	10/100/1,000-Base-T Ethernet; USB 2.0; Wi-Fi 802.11 b/g/n
Protokoły sieciowe	TCP/IP (IPv4 / IPv6); SMB; LPD; IPP; SNMP; HTTP; HTTP(S); Bonjour
Format papieru	A6-A4; niestandardowe rozmiary arkuszy
Gramatura papieru do zadruku	60-176 g/m ²
Pojemność wejściowa papieru	300 arkuszy / 500 arkuszy (standardowo/maks.)
Podajnik boczny	50 arkuszy; A6-A4; rozmiary niestandardowe; 60-176 g/m ²
Tryby wykańczania (opcja)	Grupowanie; sortowanie; zszywanie (offline)
Automatyczne drukowanie dwustronne	A5-A4; 60-176 g/irp
Pojemność wyjściowa	Do 150 arkuszy
Cykl pracy (miesięczny)	Zalec. 1600 stron; maks. ² 62 000 stron
Czas eksploatacji tonera	Czary do 6000 stron CMY do 4000 stron
Czas życia jednostki obrazowania	CMYK do 50 000 stron (jednostka obrazowania)
Zużycie energii	220-240 V / 50/60 Hz; poniżej 1,11 kW
Wymiary systemu (szer. x gł. x wys.)	410 x 430 x 255 mm (bez opcji)
Waga systemu	Ok. 17,4 kg (bez wyposażenia dodatkowego)

DANE TECHNICZNE DRUKARKI

Rozdzielczość druku	2400 x 600 dpi
Język opisu strony	GDI; PCL 6 (XL3.0); PCL 5c; PostScript 3
Systemy operacyjne	Windows 8.1 (32/64); Windows 10 (32/64); Windows 11; Windows Server 2012; Windows Server 2012 R2; Windows Server 2016; Windows Server 2019; Windows Server 2022; macOS 10.12 lub nowszy
Czcionki drukarki	94 PCL Latin; 93 PostScript 3 Emulation Latin
Drukowanie mobilne	AirPrint (iOS); Mopria (Android); WiFi Direct

FUNKCJE SYSTEMU

Bezpieczeństwo	Filtrowanie IP i blokowanie portów Komunikacja sieciowa SSL3 i TLS1.1/1.2/1.3; Obsługa IEEE 802.1x; uwierzytelnianie użytkownika; bezpieczne drukowanie
Konta użytkowników	Do 50 kont użytkowników

¹ Czasy nagrzewania zależą od środowiska pracy i zastosowań

² Jeśli maksymalna liczba stron zostanie osiągnięta w ciągu jednego roku, należy wykonać cykl konserwacyjny

- Wszystkie specyfikacje podano dla papieru A4 o gramaturze 80 g/m².
- Obsługa oraz dostępność opcji wymienionych w specyfikacji i funkcji może się różnić w zależności od systemów operacyjnych, aplikacji i protokołów sieciowych oraz konfiguracji sieci i systemu.
- Deklarowana trwałość danego materiału eksploatacyjnego zależy od określonych warunków eksploatacji, takich jak pokrycie strony w danym formacie (pokrycie 5% dla A4). Rzeczywisty okres użytkowania poszczególnych materiałów eksploatacyjnych zmienia się w zależności od sposobu ich użytkowania oraz pod wpływem innych zmiennych, takich jak pokrycie strony, format strony, rodzaj nośnika, praca ciągła lub przerywana, temperatura otoczenia i poziom wilgotności.
- Na niektórych ilustracjach pokazano wyposażenie dodatkowe.
- Specyfikacja i dane dotyczące wyposażenia dodatkowego oparte są na informacjach dostępnych w momencie opracowania i mogą ulec zmianie bez uprzedzenia.
- Firma Konica Minolta nie gwarantuje, że przedstawione specyfikacje są całkowicie wolne od błędów.
- Wszelkie marki i nazwy produktów mogą być zarejestrowanymi znakami towarowymi lub znakami towarowymi, które należą do odpowiednich posiadaczy, co potwierdza się niniejszym.

